


**URNIK IN DEJAVNOSTI ZA ČETRTEK, 14. 5. 2020**

**1. B**

DRAGI UČENCI, PRED VAMI SO ŠE ENE ZADNIH NALOG PRED VRNITVIJO V ŠOLO. SE VESELIVA PONOVRNEGA SREČANJA.



UČITELJICI KLAVDIJA IN LAURA

URA	PREDMET	VSEBINA/NALOGA	KRATKA NAVODILA
1.	SLJ	 ROK RIBARI	VADI PISANJE ČRKE R
2.	MAT	PISANA ULICA	UTRJUJ SEŠTEVANJE IN ODŠTEVANJE
3.	ŠPO	VAJE V NARAVI	TECI, TELOVADI
4.	SPO	KAKŠNE SO HIŠE?	SPOZNAJ RAZLIČNE STAVBE

## SLOVENŠČINA

ROK IZ DELOVNEGA ZVEZKA NA STRANI 54 ŽELI UJETI ZLATO RIBICO. POGLEJ SLIČICE IN JIH POIMENUJ.

IŠČEMO BESEDE, KI SE ZAČNEJO NA R, KJER JE R NA SREDINI ALI NA KONCU. OBKROŽI KOT KAŽE NAVODILO.

ZAPIS ČRKE R

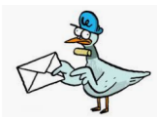
TVOJ POMOČNIK NAJ NA LIST PAPIRJA NAPIŠE VELIKO ČRKO R (LAHKO TUDI V ZVEZEK). ČRKO PREVLECI Z RAZLIČNIMI BARVAMI.

PAZI NA VRSTNI RED VLEČENJA ČRT:

1. NAVPIČNA ČRTA
2. DVIGNI PISALO IN SE VRNI NA ZAČETEK NAVPIČNE ČRTE
3. MANJŠI TREBUŠČEK V DESNO IN NE DA BI DVIGNIL PISALO NARIŠEŠ POŠEVNO ČRTO.

S PRSTKOM PIŠI PO ZRAKU, PO MIZI, PO POMOČNIKOVEM HRBTU, NATO PA S SVINČNIKOM V DELOVNEM ZVEZKU NA STRANI 54. REŠI TUDI SPODNJO NALOGO.

IN ŠE ZADNJI IZZIV



V ZVEZEK NAPIŠI 3 VRSTE ČRKE R.

POMOČNIK NAJ TI NAREKUJE NASLEDNJE BESEDE, TI PA JIH ZAPIŠI: RIBA, ROK, ROŽA, RIBARJENJE, ROŽMARIN, ROKAVICA ... ROMANA RIŠE ROŽE.

## **MATEMATIKA**

V DELOVNEM ZVEZKU NA STRANI 40 IN 41 IZRAČUNAJ RAČUNE IN POBARVAJ.  
ČAS IMAŠ DO PONEDELJKA.....

## **ŠPORT**

POJDI V NARAVO, KJER NI VELIKO LJUDI, IN V GIBANJU NAREDI NASLEDNJE VAJE:

- V POČASNEM TEKU 5 X ZAOKROŽI Z ROKAMI NAPREJ IN NAZAJ.
- 5 IZPADNIH KORAKOV Z VSAKO NOGO.
- 5 POČEP POSKOKOV.
- 5 X SKAČI PO DESNI NOGI.
- 5 X SKAČI PO LEVI NOGI.

HODI NAZAJ DO IZHODIŠČA IN ŠE ENKRAT PONOVI VSE VAJE.

## SPZNAVANJE OKOLJA

REŠI UGANKO.

LAHKO JE VELIKA  
ALI PA MALA,  
GLAVNO, DA STREHO  
NAD GLAVO BO DALA.

SI UGOTOVIL/A, DA GRE ZA .

V NASELJIH SO RAZLIČNE STAVBE, MED NJIMI JE NAJVEČ HIŠ, NAMENJENIH ZA BIVANJE LJUDI.

PO ČEM PREPOZNAŠ HIŠE?



OGLEJ SI SPODNJE SLIKE STAVB. POIMENUJ JIH. (HIŠA, VRSTNA HIŠA, BLOK, STOLPNICA). KJE ŽIVIŠ TI?



PO ČEM SE HIŠE MED SABO RAZLIKUJEJO?

- PO VIDEZU (STREHA, OMET, OKNA, BALKON, VRATA, DIMNIK ...),
- STAROSTI HIŠ (NOVA, STARA, OBNOVLJENA),
- VELIKOSTI,
- TIPU GRADNJE (ZIDANA, MONTAŽNA, LESENA),



- NAMEMBNOSTI (STANOVANJSKA, POSLOVNI OBJEKT),
- ŠTEVILU LJUDI/DRUŽIN V STAVBI,

- POMOŽNIH OBJEKTIH OB HIŠAH.



V ZVEZEK NAPIŠI NASLOV **KAKŠNE SO HIŠE?**

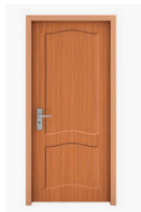
NARIŠI HIŠO, KI IMA ENO NADSTROPJE, DVA



PET



IN ENA



LAHKO PA TUDI ŠE ENKRAT PONOVIŠ VSE O PRAVILNEM UMIVANJU ROK. POMOČ NAJDEŠ NA:

<https://www.youtube.com/watch?v=7JGNsh5uHGY>